

FAGUS Paper Core



FAGUS Paper - die Software für
Ihre Papierfabrik

Die Funktionalität

Das FAGUS Konzept

Mit unserem Produkt FAGUS Paper ist es uns gelungen, eine Kombination aus Standard- und Individualsoftware zu erstellen. Jede unserer Installationen basiert auf einem einheitlichen Kern, der sowohl Datenbank- wie auch Client- und Serverkomponenten umfasst. In diesem Bereich profitieren alle Anwender von regelmäßigen Weiterentwicklungen.

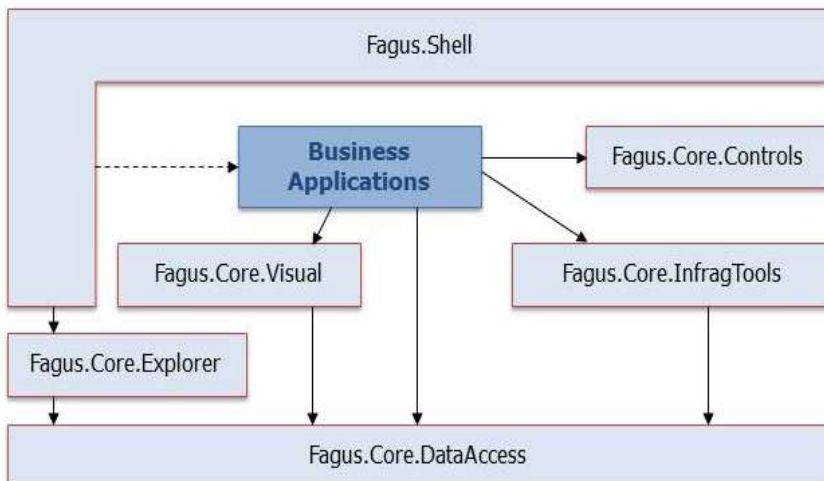
Neben diesem Kern verfügen wir über ein Datenmodell, das auf nahezu alle Belange einer Papierfabrik vorbereitet ist.

Unserer Erfahrungen zeigen, dass am Ende jede Installation gewisse individuelle Merkmale hat und eigene Lösungen benötigt.

Um auch diesem Anspruch gerecht zu werden, haben wir Verfahren zur performanten Anpassung der „Business Applications“ und des zugrundeliegenden Datenmodells entwickelt. Diese versetzen uns in die Lage, zusammen mit den Kunden erarbeitete Anforderungen schnell in die Anwendung integrieren zu können.

Die Architektur

Standardkomponenten unserer Software erfüllen ständig wiederkehrende Aufgaben. Beispielhaft zu nennen sind hier der Datenzugriff, die Aufbereitung von Benutzersteuerelementen sowie die Ausgabe von



Bildschirmhalten als Pdf-Dokument, Excel-Tabelle oder E-Mail Anhang.

Die „Business Applications“ sind individuell an die Bedürfnisse des Kunden angepasste Module, die über Schnittstellen zu den Core-Bibliotheken eingebunden werden.

Grundsätze FAGUS Paper:

- Standardisierung
- Individuell erweiterbarer Funktionsumfang

Merkmale der FAGUS Anwendung

- Intuitive Benutzeroberfläche im Microsoft Stil
- Integration vieler Kommunikationsmöglichkeiten

Unsere Ziele

Unser erstes Ziel ist es, dass die Anwender Spaß bei der Arbeit mit unserer Software haben. Dieses Ziel erreichen wir, indem wir die Aufgaben der Anwender optimal unterstützen.



Hierzu müssen wir Verständnis für die Aufgaben, Interesse für die individuellen Anforderungen und Freude an der Umsetzung aufbringen. Gepaart mit unserem technischen Know-How erstellen wir qualitativ hochwertige Softwarelösungen „Made in Germany“.

Wir lassen Sie nicht alleine

Aufgrund der jahrelangen Tätigkeit in der Papierindustrie sind wir uns unserer Verantwortung für die Prozesse bewusst. Dieser Erkenntnis Rechnung tragend, bieten wir auf Wunsch eine Rufbereitschaft an. Hierbei garantieren wir, dass wir weder Hotline noch Service-Center zwischenschalten, sondern sofort einer unserer kompetenten Entwickler erreicht wird.

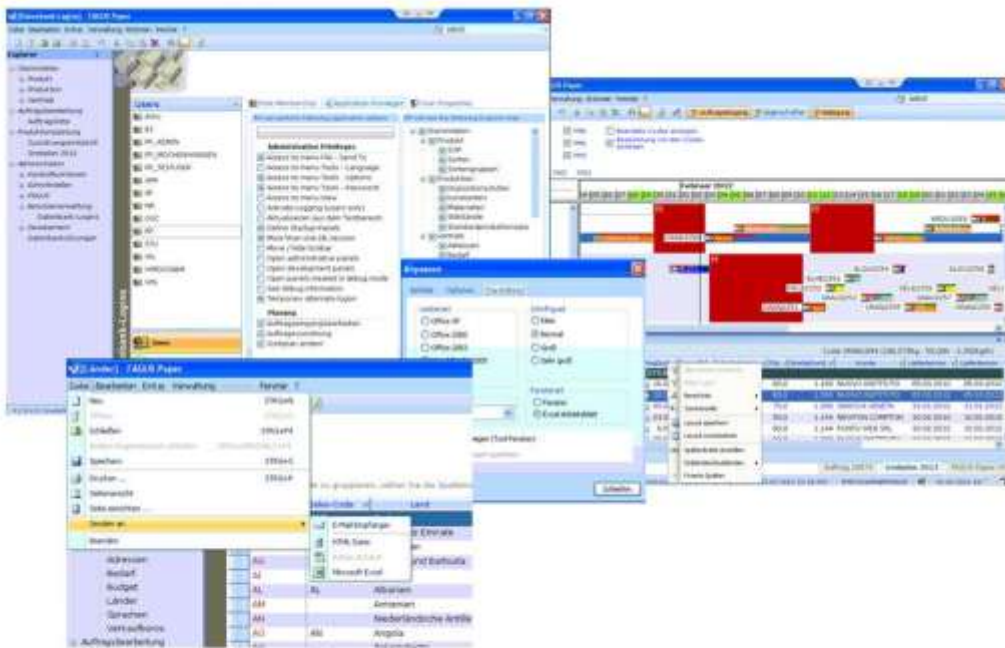
Unsere Ziele im Überblick

- *Spaß bei der Arbeit für Anwender und Entwickler*
- *Qualität durch Optimale Anforderungserfüllung*
- *Direkter Service*

„Guck mal ...“

Ein Blick auf die Benutzeroberfläche

Da ein Bild bekanntlich mehr sagt als tausend Worte, möchten wir an dieser Stelle einen ersten Blick auf unsere Benutzeroberfläche gewähren:



FAGUS Paper präsentiert sich im Look-and-Feel moderner Windows Applikationen. Die dargestellten Beispiele zeigen grundsätzliche Merkmale unserer Benutzeroberflächen:

- Durch den Einsatz farblicher Markierungen werden Informationen schnell wahrgenommen.
- Der Aufbau von Listen kann benutzerspezifisch verändert und gespeichert werden.
- Alle Listen können in gängige Formate (Excel, HTML, PDF) umgewandelt werden.
- Benutzeraktionen können über (Kontext-)Menüs oder auch per Drag&Drop ausgeführt werden

Etwas Technisches ...

Die Systemvoraussetzungen

FAGUS Paper ist eine Windows Applikation. Das bedeutet, dass für den Client mindestens Windows XP mit letztem Servicepack installiert sein muss. Serverkomponenten benötigen mindestens Windows Server 2003.

Datenbanken

- **ORACLE** ab 9i
- **Microsoft**® SQL Server
- **IBM** DB/2

Für die Datenhaltung wird eine Oracle oder Microsoft SQL Server Datenbank benötigt.

Die Datenbank beinhaltet unser FAGUS Paper Datenbankschema. Je nach Nutzungsumfang definieren wir mit Ihnen zusammen Schnittstellen für den Datenaustausch, der über ein kundenspezifisches Schema erfolgt. Der Zugriff kann direkt auf dieses Schema oder über eine Dateischnittstelle und entsprechende Services erfolgen.

Server Betriebssysteme (ab)

-  **Microsoft** Windows Server 2003
-  OpenVMS
- Unix (als DB Server)

Wie implementieren wir Schnittstellen?

Schnittstellen zu anderen Systemen sind ebenso vielfältig wie unausweichlich. Die technische Umsetzung erfolgt kundenspezifisch und reicht von Textdateien und Windows Service über XML-Dateien im PapiNet-Standard bis hin zu direkten Zugriffen zwischen FAGUS Paper und ERP/CMS Datenbanken.

Denkbar und machbar ist hier nahezu alles, die richtige Strategie wird zusammen mit unseren Kunden und eventuell beteiligten Drittanbietern / Dienstleistern ausgearbeitet.

Wie geht es weiter?

Schön dass Sie Interesse haben!

Haben wir Ihr Interesse geweckt, so würden wir uns über eine entsprechende Rückmeldung freuen. Senden Sie uns hierzu bitte eine kurze E-Mail info@wmdata.de. Wir werden uns dann mit Ihnen in Verbindung setzen um einen Termin abzustimmen, an dem wir gemeinsam ein Konzept zum weiteren Vorgehen erarbeiten.

Alternativ können Sie sich unter <http://www.wm-data.de/> weitere Informationen über uns und unsere Produkte ansehen.

Hier finden Sie auch ein Kontaktformular, über das Sie weitere Informationen anfordern können.

Ihre Notizen / Fragen



WM-data Deutschland GmbH
Niederkasseler Lohweg 18
40547 Düsseldorf

www.wmdata.de

info@wmdata.de

+49 (211) 5299-6